

Les aventures

de

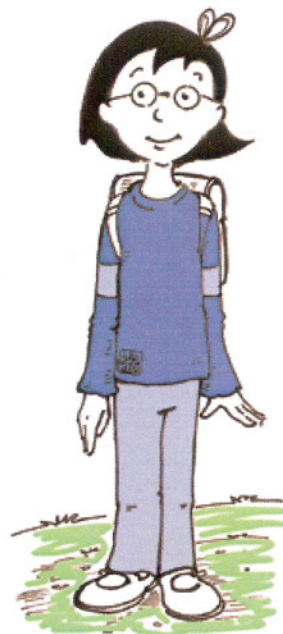
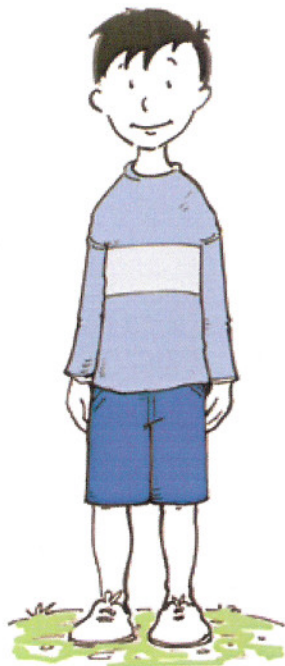
Luc et Lucie

Luc et Lucie à Paris

Reader 11

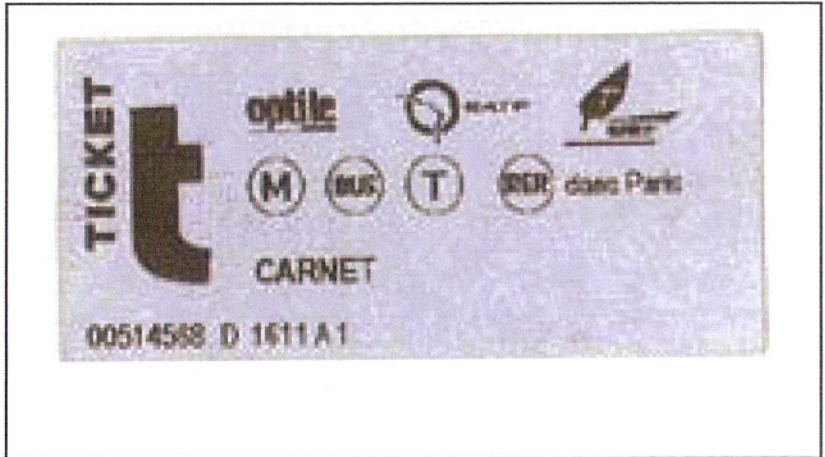
*Valerie Halstead
Jacqueline Hughes
Marion Vincent
et
Bernadette Clinton
©clé group*

Illustrations by Amanda Wood
© 2007





Luc et Lucie rencontrent Mohammed à l'entrée de l'école primaire de la Seine. C'est une école très moderne, différente de l'école de Luc et Lucie.



Ils prennent le métro pour aller au Musée d'Orsay.
Le professeur achète des carnets de métro. Ils
arrivent à la station de métro Solférino.



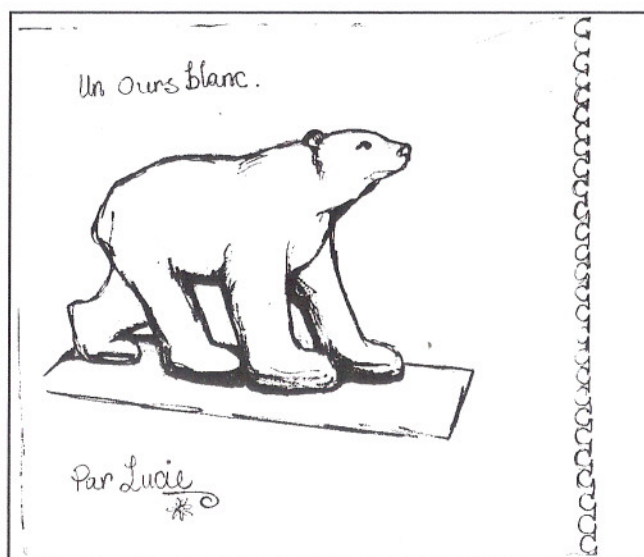
Les enfants arrivent au musée. Voici les deux horloges.

Ils aiment beaucoup les peintures des impressionnistes. Luc fait un dessin rapide de la chambre de Van Gogh à Arles. C'est son tableau préféré.



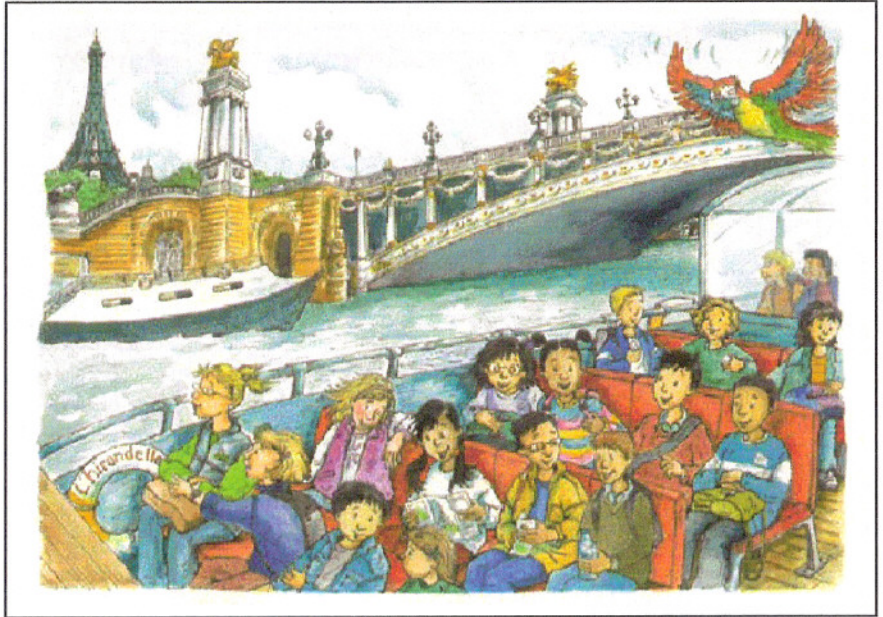
Il est très fier de son travail.

Ils cherchent partout un ours blanc. Ils le trouvent en bas. Ce n'est pas une peinture mais c'est une sculpture.



Lucie dessine rapidement la statue de l'ours.

"Magnifique" dit son professeur.



Ensuite ils prennent le bateau mouche qui s'appelle l'Hirondelle. Ça veut dire "Swallow" en anglais Mohammed s'exclame, tout fier de son anglais.

Ils sont ravis de voir les monuments de Paris.
Pirate veut faire le commentaire.

Regardez là bas, il y a la
Place de la Concorde où
le roi Louis XVI et la reine
Marie-Antoinette ont été
guillotins.



NOTES

1. The Musée d'Orsay used to be a railway station called "La Gare d'Orléans" and the clocks you can see inside and outside were part of the station.

It is now the home of a collection of paintings and sculptures including those of the Impressionist era.

2. In the 18th Century les Mouches were light freight boats built in the shipyards of the Mouche district in Lyon.

Jean Bruel who ran the tourist trips on the river Seine shortly after the 2nd World War decided to renew his fleet of boats and ordered les bateaux-mouches.

In 1949 La compagnie des Bateaux-Mouches was created - since that time more than 100 million passengers have discovered historical Paris on the Bateaux-Mouches.

3. Notre-Dame is the Cathedral of Paris. On the square in front of it is a circular paving stone which marks the centre of Paris. All measurements to any part of the country begin at that point.
4. Look at the itinerary of bateaux-mouches included in pack. The arrows mark the journey made by Luc and Lucie. The bateaux-mouche trip is a recommended part of a trip to Paris. Starting at the Pont de L'Alma (D) in the direction of Notre Dame on the Ile de la Cité, the bateaux-mouches turn round after the Ile Saint Louis and travel as far as La Statue de la Liberté.



Printed by Print Services, Enfield Professional Development Centre, tel: 020 8351 5206/5208